

BALKON - GELÄNDER AUS ALUMINIUM



NIE MEHR HOLZ-BRETTER STREICHEN

... und das Ihr Leben lang, versprochen !



AUCH FÜR BESTEHENDES (EISEN-) GESTELL



KENNEN SIE DAS ?

Sie haben es "satt" immer wieder Ihre Holz-Balkonbretter zu streichen? Sie mühen sich ab, Ihre alten Holzlatten in Schuss zu halten, dennoch ist jeder große Einsatz vergebens?

Denn - Sie wissen ganz genau, dass 2-3 Jahre später alles wieder von Neuem beginnt: Balkonbretter losschrauben, Holz leicht anfeuchten, mit Schleifgerät abschleifen, mögliche Risse mit Holzspachtel auffüllen und und und ...

... ein ständiger Kreislauf der nie aufhört !

FRUSTRIEREND ODER ?

Mit dem raffinierten **"Klick-Klack" Baukasten-System** bauen Sie nicht nur im Handumdrehen Geländer aus Aluminium, sondern Sie haben endlich mehr Zeit in Ihrem Leben für die wichtigen Dingen:



Wandern mit den Freunden



Grillen mit der Familie

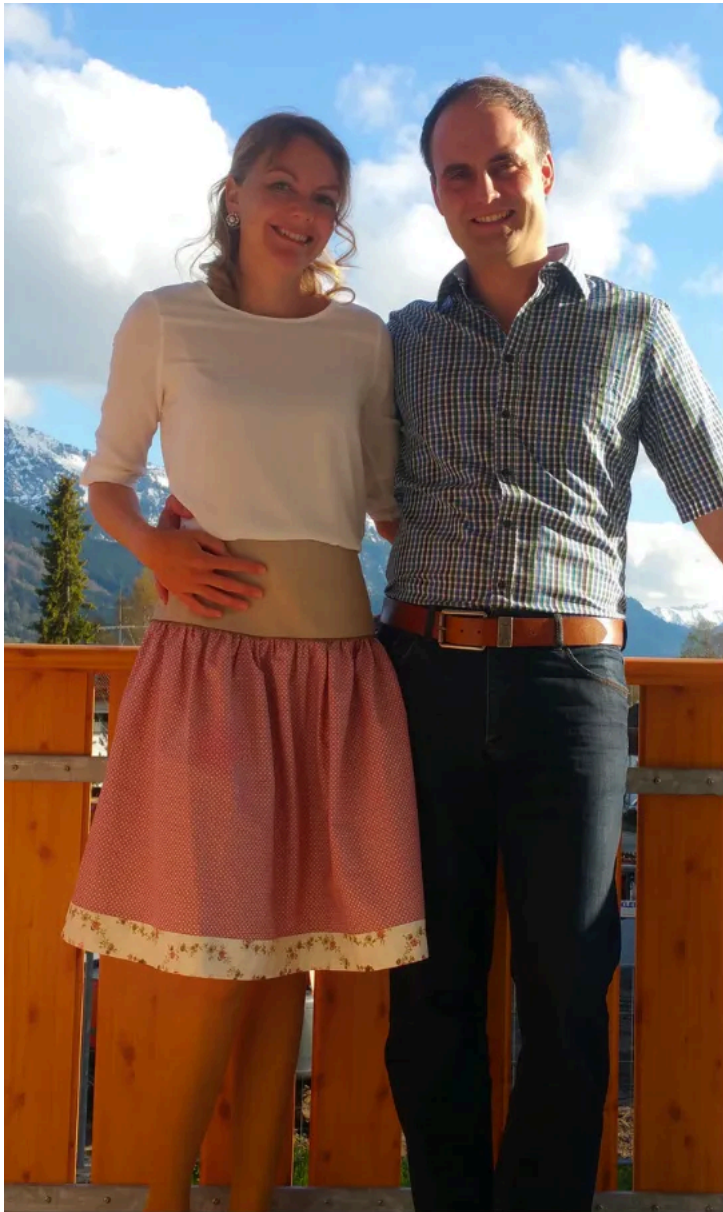


Für einen Kurz-Urlaub



Relaxen auf der Couch



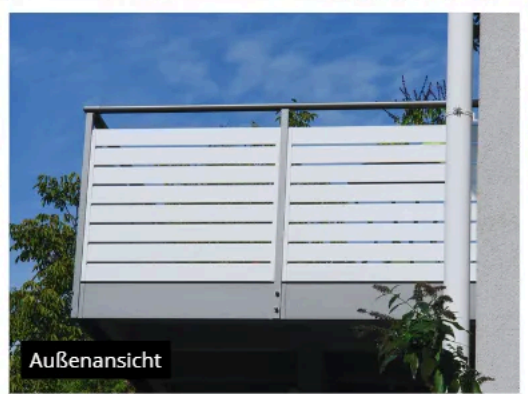


..selbst mein Schreiner hat auf den ersten Blick nicht erkannt, dass der Balkon aus Aluminium ist.

FAMILIE HIPP AUS BUCHINGEN

Balkonprofile und Handlauf an bestehendem Eisengestell.





SICHTSCHUTZ GELÄNDER ... edel pulverbeschichtet

Modern. Schlicht. Zeitlos.



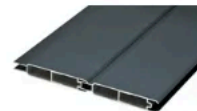
Grenzenlos in allen
RAL-Farben kombinierbar



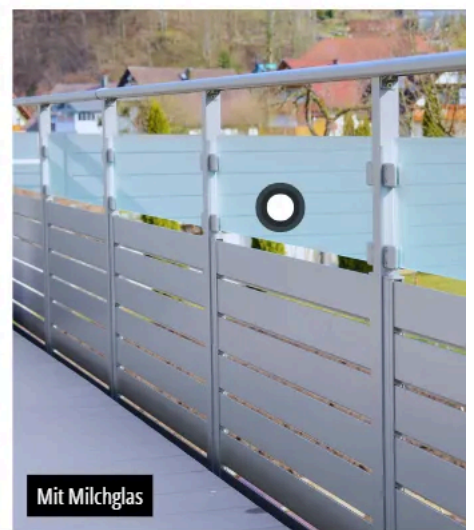
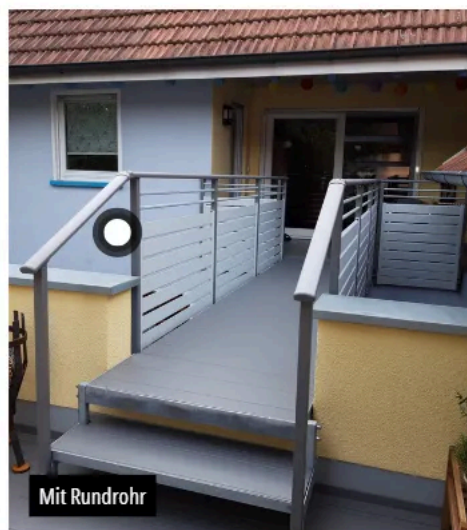
Steck-System:
Ohne sichtbare Schrauben



Lamellen
Form



Nut- & Feder
Form







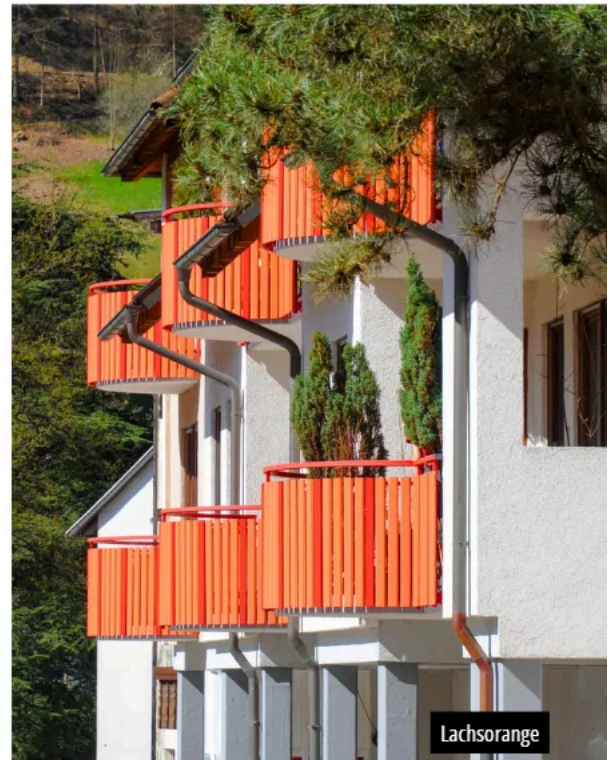
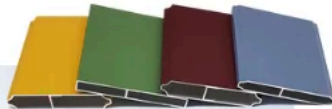
KREATIV. AUSGEFALLEN.

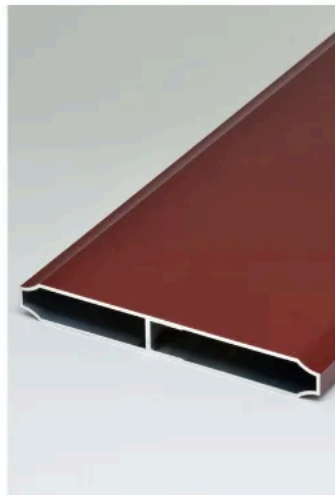
— *RAL*

GESTALTEN MIT FARBEN

Sie wollen Ihr Alu-Geländer z.B. nach der Farbe Ihres Wintergartens oder Ihrem Fenster anpassen?

DANN TUN SIE'S





TÄUSCHEND ECHT.

HOLZ-DEKORE AUF ALUMINIUM

HOLZ



VS

ALU




Immer wieder
streichen !


Wetterfest ohne
zu verbleichen



Horizontale 125mm Breite Profile in Holzimitat 809 "Zirbelkiefer hell"

Sie haben ein Fachwerkhaus oder eine Ferienwohnung im Landhausstil und möchten auf die Holz-Optik nicht verzichten? **Müssen Sie auch nicht...**



Ihr Geländer ist hochwertig pulverbeschichtet, sodass Sie jetzt nur noch einmal **investieren** und dann nie mehr restaurieren müssen. Garantiert!

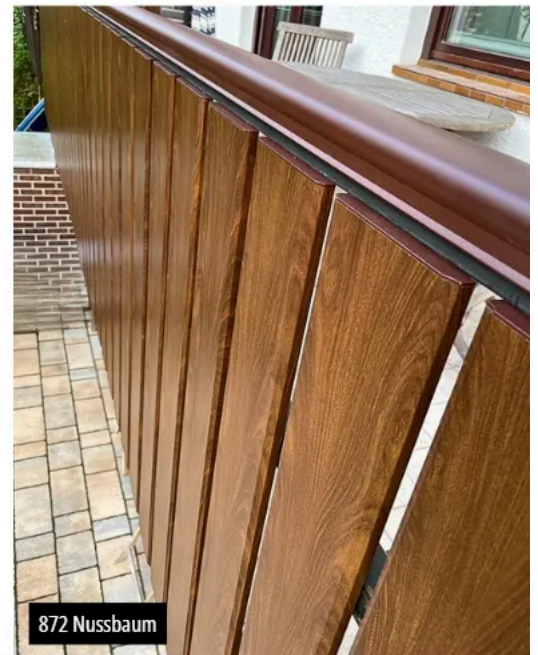


Sichtschutz - Geländer mit diagonalen Nut- & Federprofilen in 839 Goldzirbel



VORHER

NACHHER



872 Nussbaum



STELLEN SIE SICH VOR...



...Ihr Nachbar schaut beim renovieren seines Balkongeländers kopfschüttelnd zu Ihnen rüber während Sie auf dem Balkon genüßlich grillen und denkt:



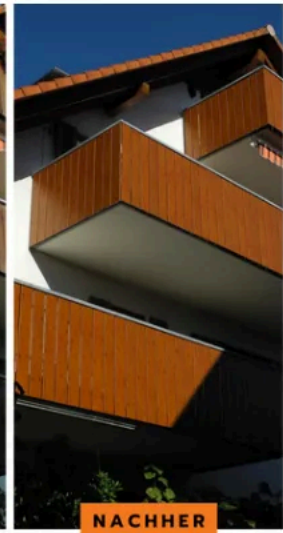
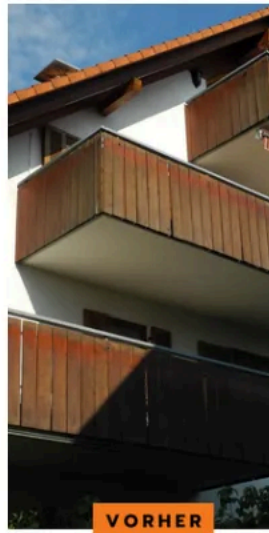
“ Wieso sehe ich ihn nie sein Holz-Geländer restaurieren und doch sieht es immer so Neu aus ?!

KEIN AUSBLEICHEN.
KRATZFEST.
PFLEGELEICHT.
KEIN NACHSTREICHEN.

VORHER & NACHHER



VORHANDENES
GESTELL NUTZEN!

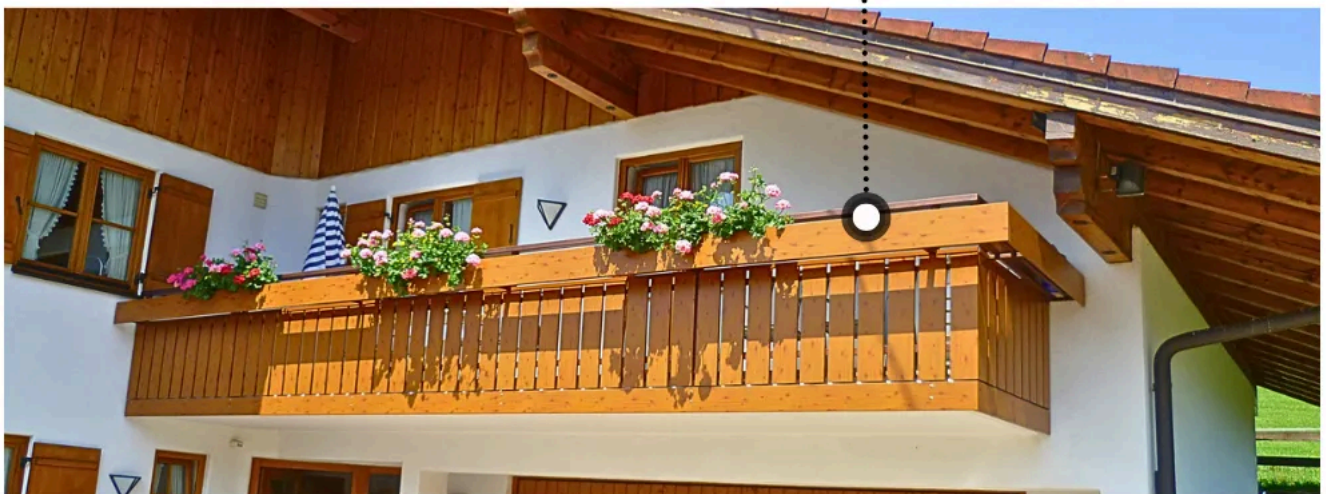




Holz-Dekor 809 Zirbelkiefer hell

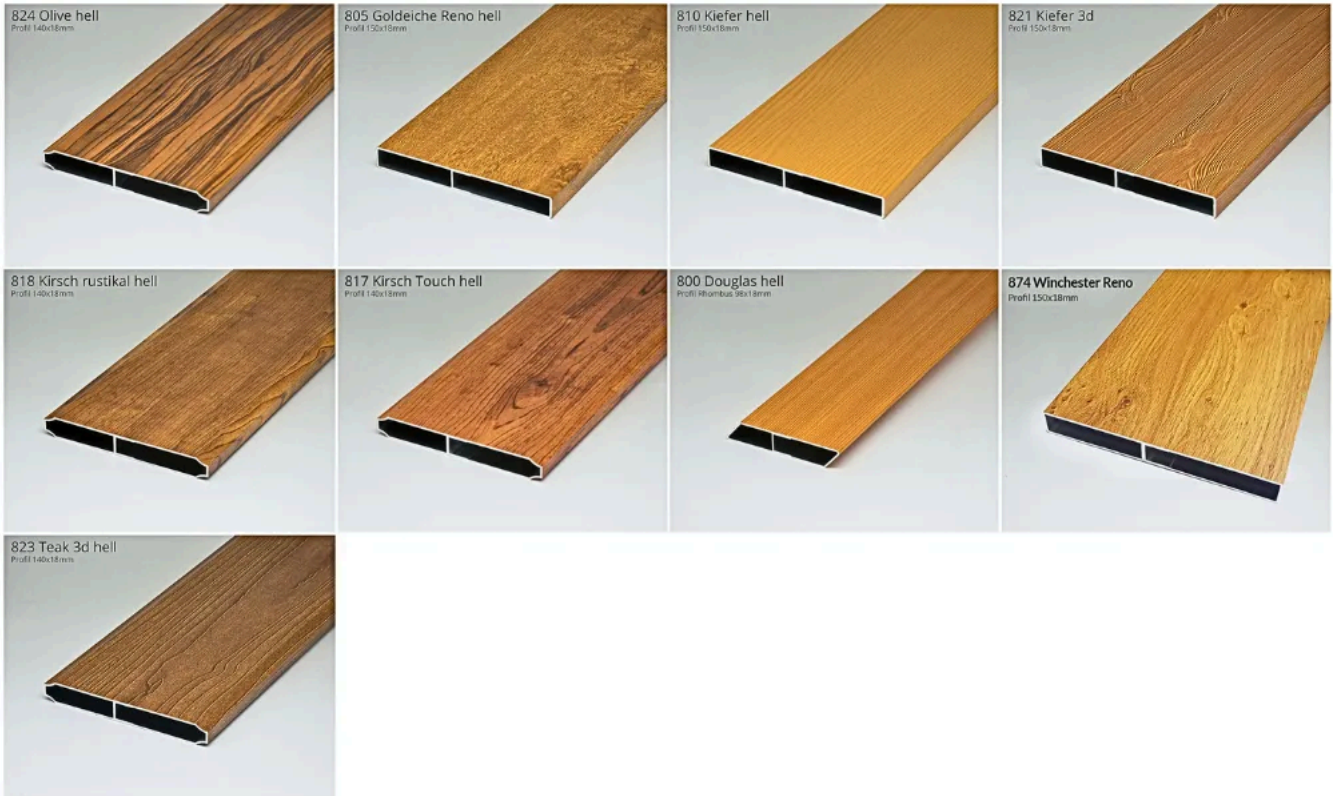


Holz-Dekor 839 Goldzirbel

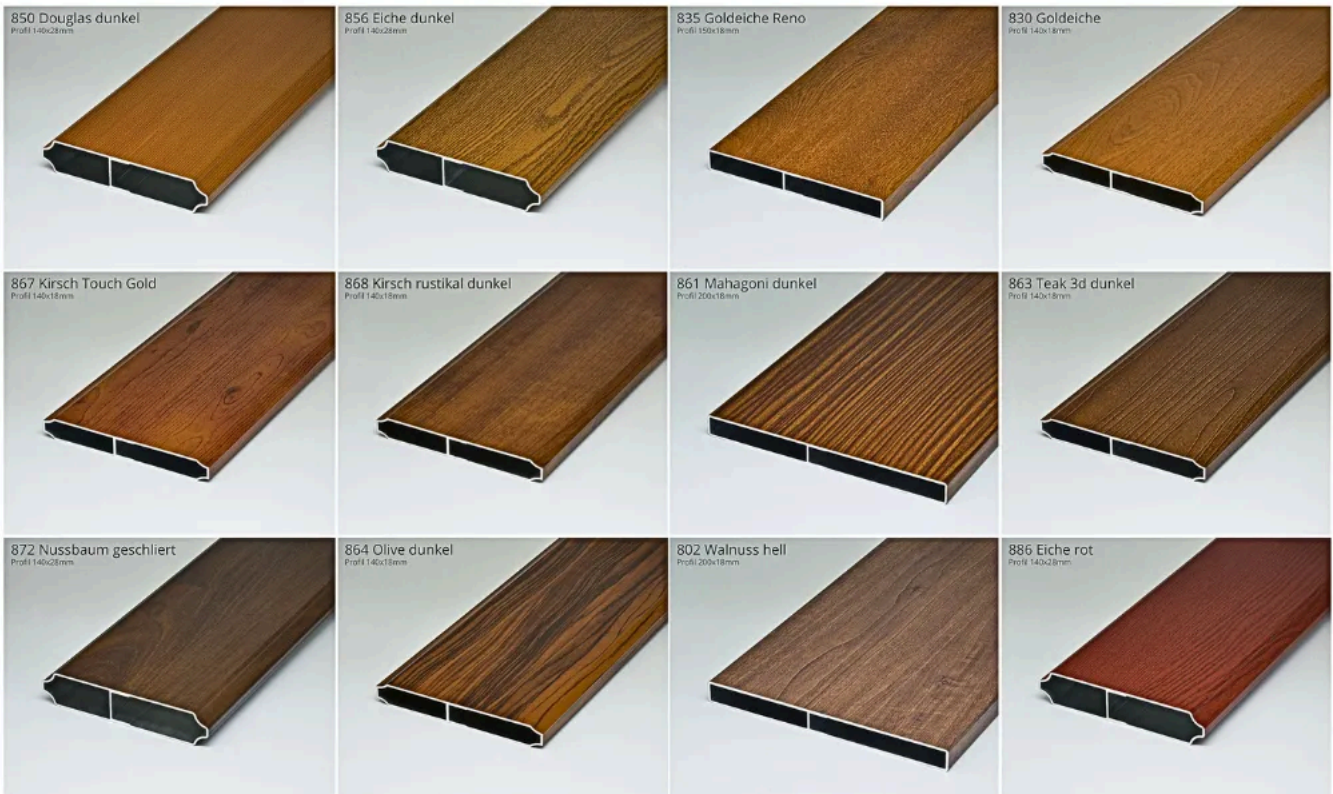


ALLE HOLZ-DEKORE AUF EINEN BLICK

- Helle Holzdekore -



- Mittlere bis Dunkle Holzdekore -



— STANDARD.

Gewöhnlich - Doch Extravagant.



Eine robuste und schlagfeste Feinstruktur-Beschichtung ist der glatten Konkurrenz – haushoch überlegen! Warum? Weil sie Schmutzpartikel einfach mit dem Regenwasser wegspült! So bleibt Ihr Alu-Geländer immer makellos schön!

MEHR PEPP VERLEIHEN.





GRAU - TÖNE

Standard - Farben.

WUSSTEN SIE SCHON...



...dass die Oberfläche Ihres Alu - Geländers unbedingt Qualicoat **UND** GSB zertifiziert sein sollte. Nur das gibt Ihnen die absolute Sicherheit, dass es auch wirklich alle Witterungen übersteht. Das ist wie beim Auto die TÜV Prüfung.



DB 703
Eisenglimmer dunkel



RAL 7016
Anthrazitgrau



ALU - ECKEN.

... und das ist garantiert kein billiges Plastik! Sogar jegliche Kleinteile sind aus pulverbeschichtetem Aluminium und werden Sie ein Leben lang begleiten!





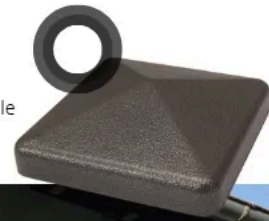
FÜR LEIDENSCHAFTLICHE HANDWERKER

Legen Sie gerne selbst Hand an? Fantastisch!
 Unsere Alu-Baukasten-Systeme sind so einfach aufgebaut,
 dass jeder (ja, auch Sie!) von zu Hause aus Schritt für Schritt
 ein wunderschönes Geländer zusammen schrauben
 können. Zeigen Sie Ihren Freunden und Nachbarn, wer der
 *DIY-König oder die *DIY-Königin ist!

**DIY: Do it yourself = Mach es selbst*

ALU - KAPPE

Zur Zierde der Balkonprofile



VORHER



NACHHER



KÖNNEN WIR BITTE AUF DIE MODERNE ZEIT UMSTEIGEN?

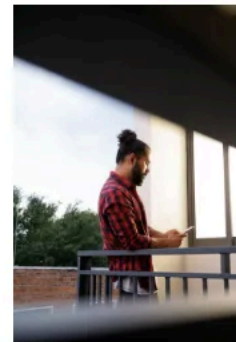
TROTZ FRISCHEM WIND HABEN SIE BLICKSCHUTZ





“

Durch das Installieren Ihrer Profile an meiner bereits bestehenden Eisen-Konstruktion konnte ich Hunderte von Euro einsparen.



Profil "Karlsruhe", 60 x 28 mm mit geringem Luftspalt von 1 cm für extrem moderne Optik.

SYSTEME

Für vorhandenes Grundgestell & dabei hunderte Euro einsparen





Bsp. bestehendes
Grundgestell aus Eisen

— SPAREN SIE SICH ZEIT, NERVEN UND GELD! —



Neue Alu-Balkonprofile in RAL 9016 Verkehrsweiss
mit Eisenglimmer hell zur Auflockerung

1. Demontieren Sie Ihre alte Holzbretter.
2. Streichen Sie Ihr (Eisen,-)Gestell neu.
3. Vermessen Sie Ihr Gelände.
4. Erhalten Sie die Alu-Balkonbretter von uns fertig zugesägt.
5. Befestigen Sie die Alu-Balkonbretter mittels VA-Blechschraben. **Fertig !**

Und schon haben Sie ein neues Aluminium -
Geländer ! Sparen Sie hunderte von Euro, indem Sie
Ihr Gestell nutzen und die Balkonprofile selbst
montieren!



Genial: Beginnen Sie sofort mit
montieren ohne die Profile selbst
mühsam zu Hause zuschneiden
zu müssen!

ALU-BALKONPROFILE AN BESTEHENDEM GESTELL



BILD 1

MIT DOPPEL - LATTUNG

Hauptfarbe in RAL 9006 Weissaluminium

- "Olymp" 140x28mm | RAL 9006
- "Olymp" 80x28mm | DB 703



BILD 2

DEKOR & SCHOKOBRAUN

Harmonische Kombi zu der Holz - Fassade

- "Konstanz" 140x18mm | Holzdekor 839
- "Karlsruhe" 60x28mm | RAL 8017

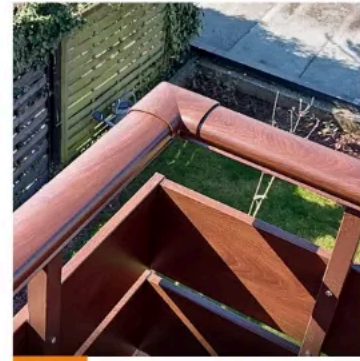


BILD 3

DUNKLES HOLZ - IMITAT

Geländer komplett in 872 Nussbaum geschliert

- "Ulm" 200x18mm | Horizontal an Pfosten
- "50er" Handlauf inkl. Alu - Eck - Verbinder



BILD 4

WEISSE LATTUNG

Komplett in RAL 9016 Verkehrsweiss

- Profil "Ulm" 125x18mm | RAL 9016



BILD 5

SICHTSCHUTZ - GELÄNDER

Ohne Luftabstand, Gestell in Verkehrsweiss

- "Ulm" 100x18mm | RAL 7016 Anthrazitgrau



BILD 6

ALU - BLUMENKASTEN

Montiert an bestehendem Eisen - Bügel

- "Ulm" 100x18mm | 839 Goldzirbel



BILD 7

DIAGONALE VERSION

Mit weinroten (RAL 3005) Farbecken

- Profil "Konstanz" 140x18mm



BILD 8

HELLES HOLZ - DEKOR

Mit dunklen Profilen als Einstreulatte (839)

- "Konstanz" 140x18mm | 809 Zirbelkiefer

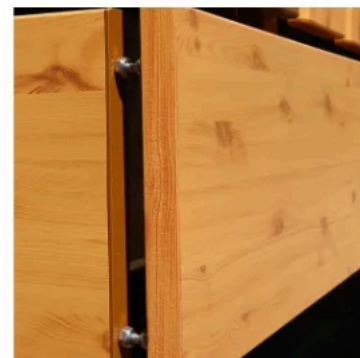
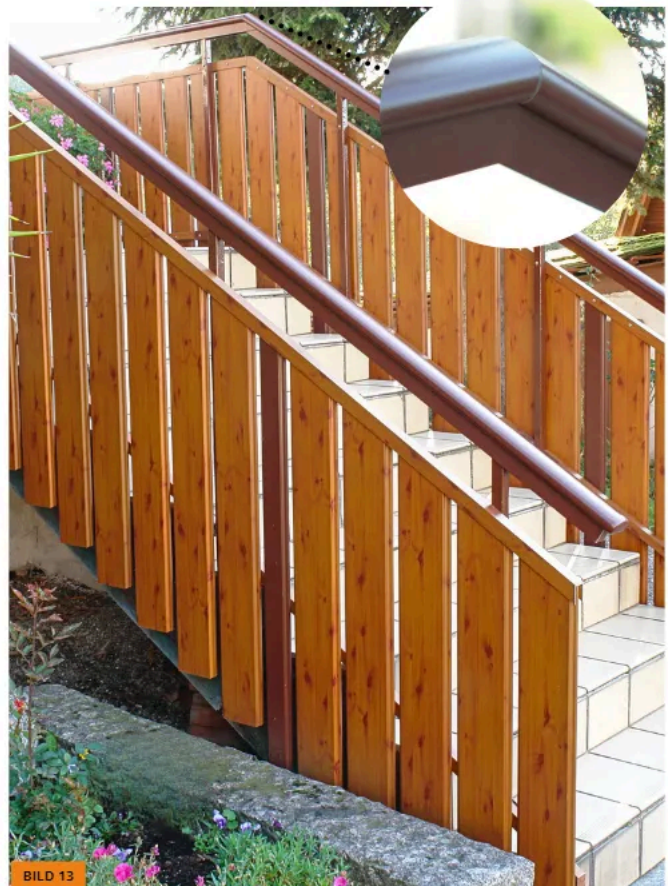


BILD 9

BLENDEN - PROFIL

Hochwertige Abdeckung der Betonkante

- "Ulm" 200x18mm | 809 Zirbelkiefer hell



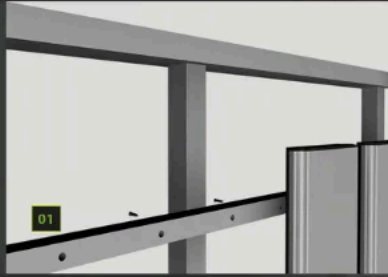
MONTAGE DER ALU - BALKONBRETTER

"2 FATALE FEHLER, DIE SIE UNBEDINGT VERMEIDEN SOLLTEN." (MIT * GEKENNZEICHNET)

Befestigungsbeispiel bei vertikaler Verbreiterung

1. Vorbohren (falls Löcher nicht vorhanden)

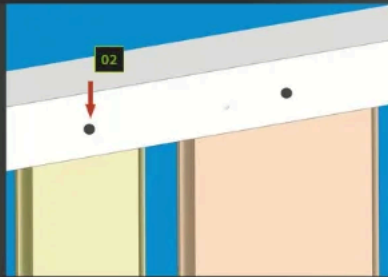
Mit einem Metallbohrer (3,9mm Durchmesser) durch Ihr bestehendes Geländer (meist aus Eisen) und nur durch die erste Wand des Balkonprofil's vorbohren. (Die Profile werden von der Innenseite des Balkon's verschraubt, von außen sind somit keine Schraubenköpfe zu sehen.)



2. Gestell mit 5,0mm Bohrer aufbohren !

Mit einem weiteren Metallbohrer (Durchmesser von 5,0mm) nur Ihr vorhandenes Geländer aufbohren!

Somit haben Sie eine 3,9mm Bohrung im Geländerprofil und 5,0mm Bohrung im Gestell.



**WICHTIG
ZU WISSEN**

* Aluminium dehnt sich bei höheren Temperaturen (Sommer) minimal aus. Um den Alu-Balkonprofilen etwas "Spielraum" zu gewähren, wird das Gestell auf 5,0mm aufgebohrt.



Unser Aluminium-Geländer-System ist wie ein Zauberkasten voller unendlicher Möglichkeiten, die keine Wünsche offen lassen. Werden Sie kreativ und gestalten Sie waagerechte, senkrechte oder diagonale Varianten. Ob klassisch, minimalistisch, elegant oder futuristisch – unser Geländer macht alles mit!



VORHER



NACHHER



Entspannen statt streichen !



3. Abdeckung anbringen

Obere Abdeckung:

Falls vorhanden, U- / Winkel-Profil oben auf die Bretter setzen und mittels VA-Blechschraben (z.B. 4,8x16mm) an die Alubretter anschrauben.

Bei einer Abdeckung mit einzelnen Deckeln:
Nur leicht mit dem Gummihammer einklopfen, diese müssen nicht angeschraubt werden.

Untere Abdeckung:

Für eine durchgehende Abdeckung werden nur Winkelprofile verwendet. Ebenso mit Blechschraben befestigen.

Sollten Sie einzelne Enddeckel für die untere Abdeckung auswählen, dann berücksichtigen Sie folgenden Tipp:



WICHTIG ZU WISSEN

* Bohren Sie bei den Enddeckeln (nur bei der unteren Abdeckung) unbedingt ein 2-3mm kleines Loch. Somit kann das Kondenswasser ablaufen. Ansonsten besteht die Gefahr, dass die Balkonprofile bei Frost platzen können. (Nur im sehr seltenen Fall, doch sicher ist sicher)



4. Balkonprofile an bestehendes Geländer anschrauben

Die Alubretter mit VA-Blechschraben an das bestehende Geländer mittels Ihrer vorhandenen Bohrlöcher anbringen.

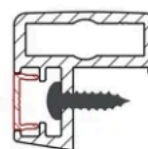
Fertig !

- ORIGINAL TEXT PER EMAIL -



nun ist es vollbracht. Ich zeige Ihnen die Bilder von meinem neuen Balkongeländer aus Fichtenholz.....
Natürlich nicht aus Holz, sondern die Alubretter sind endlich montiert.
Mit eher mäßigen handwerklichen Kenntnissen war das nicht ganz einfach.
Aber das Ergebnis spricht für sich! Auch zunächst nicht auf richtigen Abstand gebohrte Löcher in wenigen Fällen kaschiert das Ober- und das Unterband mit der Abdeckleiste perfekt.
Mäkeln kann die Familie maximal an dem ein oder anderen nicht 100% gleichen Abstand von Aluplanke und Aluplanke.
Aber meine Familie ist zufrieden mit dem Ergebnis.
Und wie Sie schon sagen: Nie wieder streichen oder Holz abschleifen oder ausbessern. Das ist jetzt vorbei.

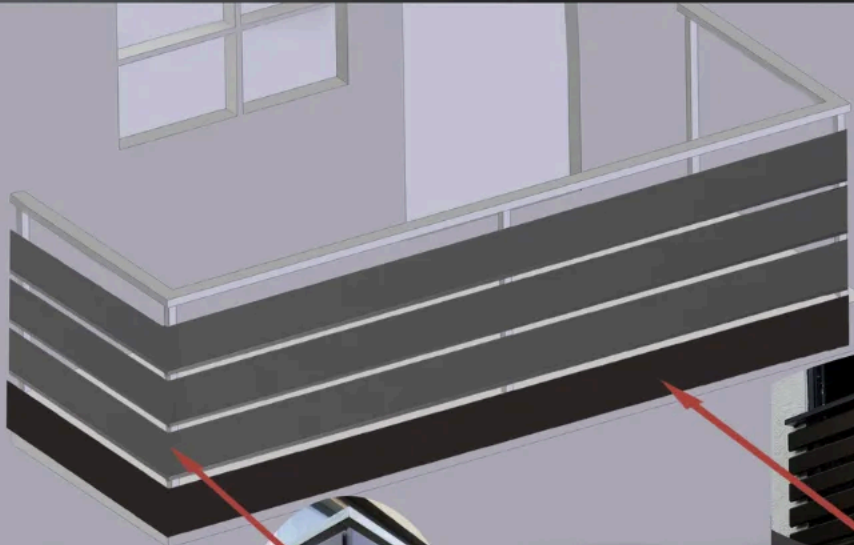
Mit freundlichen Grüßen
Michael Wille



Verdeckte Verschraubung durch cleveres Clips - System. Innen-, sowie Außenseite ohne sichtbare Schraubenköpfe.

MONTAGE DER ALU - BALKONBRETTER

Befestigungsbeispiel bei horizontaler Verbreiterung



Verlängerung des Profils bei über 6m

Sie haben eine Balkonseite welche länger als 6m ist ?
Verwenden Sie unsere "Stossverbinder" um die Bretter zu verlängern. Schrauben Sie dafür an einer Seite die Profile an den Stossverbinder fest.

Verbindung um die Ecke

Schneiden Sie die Balkonprofile auf 90° zu, nicht in 45° Gehrungsschnitt. An der Frontseite sollte das Profil gemäß der Dicke des Bretts länger sein. (z.B. 18mm)
Verschließen Sie die Alubretter mit Alu-Enddeckel oder mittels einer Winkelschiene.



Befestigung unterstes Balkonprofil

Sollten Sie das unterste Brett nicht von innen verschrauben können, dann befestigen Sie es von vorne durch Schlossschrauben aus Edelstahl.



Tip: Färben Sie vor dem montieren an einem trockenen & sonnigen Wetter den Kopf der Schlossschraube in identischer RAL-Farbe wie das Balkonprofil mit Lackspray an. (In jedem Malergeschäft / Baumarkt erhältlich)
Somit ist die Edelstahl-Optik von der Schraube kaum zu sehen.

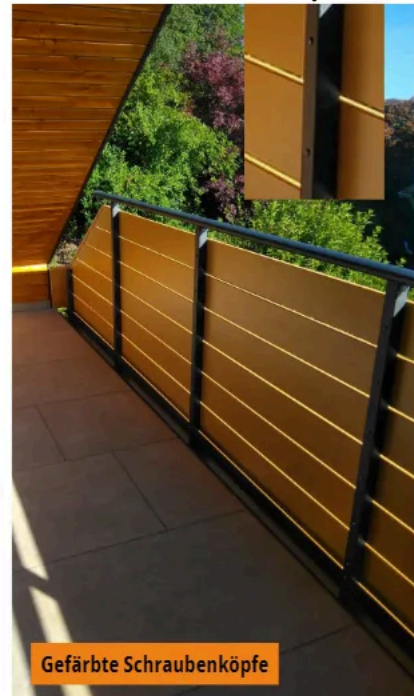


Sie möchten bei der Blende unten keine Schraubenköpfe sehen?

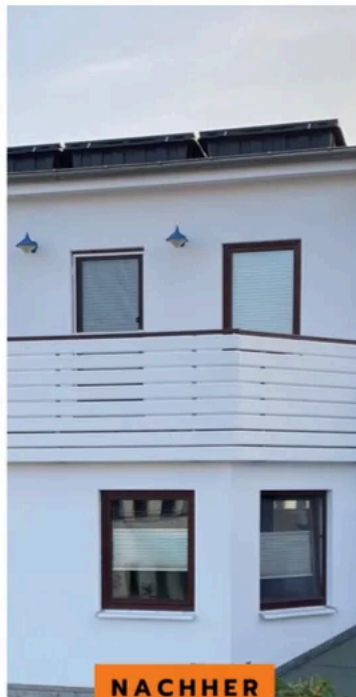
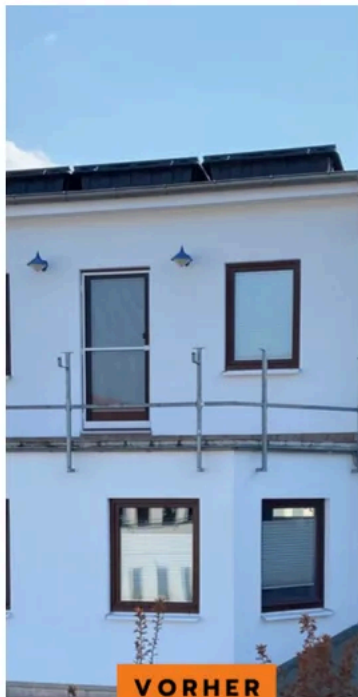
Hier kommt der Profi

Tip:

Befestigen Sie auf dem Blendprofil im Abstand der Pfosten rechtwinklige Winkelstücke mit 35 x 35 x 4,0 mm Winkeln, die bis über den Balkonboden läuft und schrauben Sie im anderen Winkelschenkel die Blende von innen am Pfosten fest.



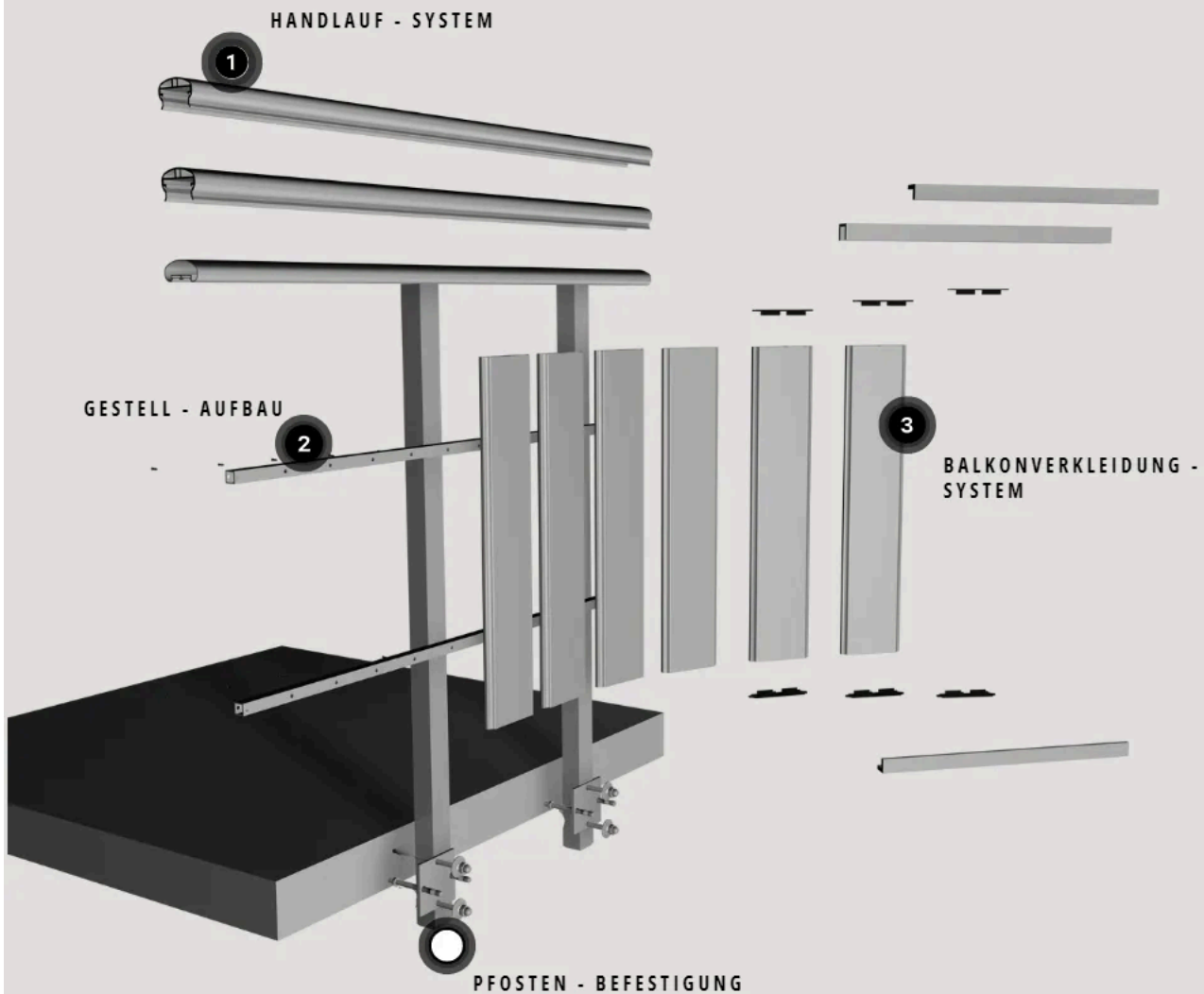
Gefärbte Schraubenköpfe



SYSTEM,- & ARTIKEL ÜBERSICHT

Für Balkone mit bereits bestehender Konstruktion.

Mit Alu-Neu-Gestell. (Blanker Balkon)



HANDLAUF - SYSTEM



Auch für Treppen.

ALU - HANDLAUF - PROFILE

40mm Handlauf
aus Aluminium



Art. Nr. HL 140

50mm Handlauf
aus Aluminium



Art. Nr. HL 150

60mm Handlauf
aus Aluminium



Art. Nr. HL 160



Die Handlauf - Profile gibt es in einer Länge von 6050mm (6,05m). Wir schneiden es Ihnen gerne exakt auf den Millimeter zu.



Selbstverständlich sind alle Profile und deren Zubehör in langlebiger Pulverbeschichtung. Es verbleicht und blättert nicht ab. Garantiert !

ZUBEHÖR FÜR DIE HANDLÄUFE "50er & 60er"

50er Handlauf

51mm



61mm

60er Handlauf



Die beiden Handläufe haben eine exakte untere Aufnahme von 51mm und 61mm, sodass es perfekt auf ein 50mm oder 60mm Rohr passt !

Enddeckel aus Alu
für 50er & 60er Handlauf



HLD 150 | HLD 160

Gerader Stift
für 50er & 60er Handlauf



HLS 150 | HLS 160



Handlauf Verbinder
für 50er & 60er Handlauf

HL 200-50 | HL 200-60



Verschraubung mit 3,2x6mm
VA-Blechschaube (im Lieferumfang erhältlich)

- Zur Stoßverbindung bei über 6m Länge
- Wird in den Handlauf geschoben

- Zur Fixierung von Handlauf an Pfosten.
- Es werden 2x pro Pfosten benötigt.



Aus Alu-
Guss !

Handlaufecke 90° starr
für 50er & 60er Handlauf



HL 33-50 | HL 33-60

- Bei Verbindung des Handlaufs bei 90° Ecken
- **Kein** Gehrungsschnitt notwendig !



HLV 150 | HLV 160



Falls Sie den Handlauf in Gehrung schneiden möchten, dann ist der "90° Stift" perfekt für Sie.



Von unten durch das
bestehende Rohr schrauben
für unsichtbare Verschraubung

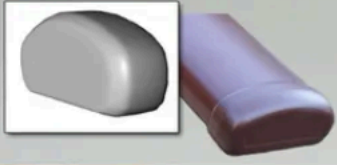
ZUBEHÖR FÜR HANDLAUF "40er"

Der 40er Handlauf ist wunderbar **für den Geländer - Neu - Bau** geeignet. Absolute Extraklasse!

40er Handlauf

41mm

Handlauf - Endkappe für 40er Handlauf



HLD 140

Gelenk für den 40er Handlauf

Nur für Treppenabgänge!
Verbindung Handlauf an Pfosten



HL 204

Verbinder an Pfosten für 40er Handlauf



HL 200

- Zur Fixierung von Handlauf an Pfosten.
- Es werden 2x pro Pfosten benötigt.

Handlauf - Stoßverbinder für 40er Handlauf



HL 220

- Zur Stoßverbindung bei über 6m Länge
- Wird in den Handlauf geschoben

Knicker für Treppengeländer für 40er Handlauf



HL 235

- Für Treppenabgänge



Mit Lasche

Falls der Pfosten direkt an der Ecke steht!

Handlaufecke 90° starr für 40er Handlauf



HL 33-40

- Bei Verbindung des Handlaufs bei 90° Ecken
- **Kein** Gehrungsschnitt notwendig!



Ohne Lasche

Handlauf ist freitragend!



Eck - Verbindung mit Lasche

Bewegliche Ecke



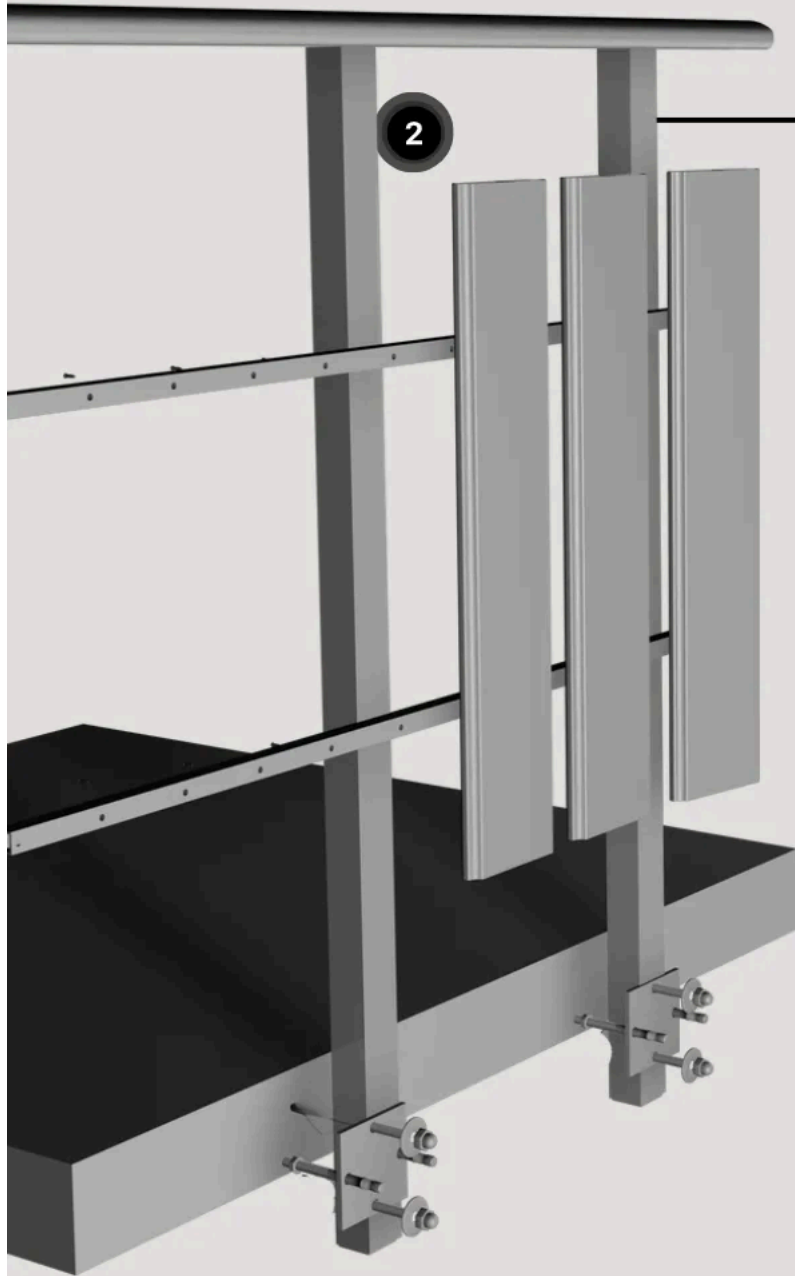
HL 44

Bei Verbindung außerhalb 90°



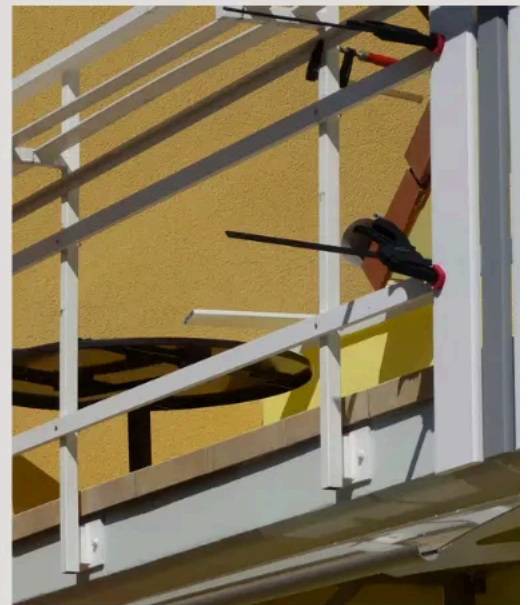
Eck - Verbindung ohne Lasche


Haargenau angepasst für
das **40er Handlauf - System**



GESTELL - AUFBAU


Mit unsichtbaren und
mit sichtbaren Schrauben.






40x40x4,0mm
Pfostenprofil aus Alu

ARTIKEL NR. PF 40404



ARTIKEL NR. PF 40404D

- Passender **Alu - Deckel** zum Pfostenprofil 40x40mm.
- Den Deckel befestigen Sie mittels VA-Schrauben 3,2x16mm (Im Lieferumfang enthalten).



120mm

Standardmaß der
Alu-Montage-Platte: 100x120x15mm

Pulverbeschichtet in gleicher Farbe wie der Alu - Pfosten

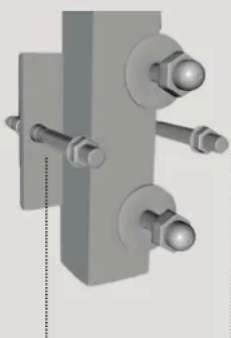
ARTIKEL NR. MP 100120

Lieferumfang:

- 2 x 10 cm VA-Gewindestangen
- 6 x VA-Halbmuttern M12
- 4 x VA-U-Scheiben M12 (23 mm Aussendurchmesser)
- 2 x VA-U-Scheiben M12 (Aussendurchmesser 36 mm)
- 2 x VA-Sicherungs-Hutmuttern M12

Optional:

2 x Schlagdübel M10-15-35/95





Verschiedene Varianten zur Befestigung der Balkonprofile.

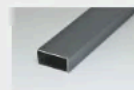


Bsp. Variante 01:

Oberer Gurt & Abdeckung:
U-Profil 25x25x25x3,0mm



Unterer Gurt:
Rechteckrohr 40x15x2,0mm



Untere Abdeckung:
Einzelne Enddeckel aus Alu



Variante 01



Unser Basic: Verwenden Sie gewöhnliche handelsübliche Profile wie das U-Profil und das Rechteckrohr. Schnell & Günstig.

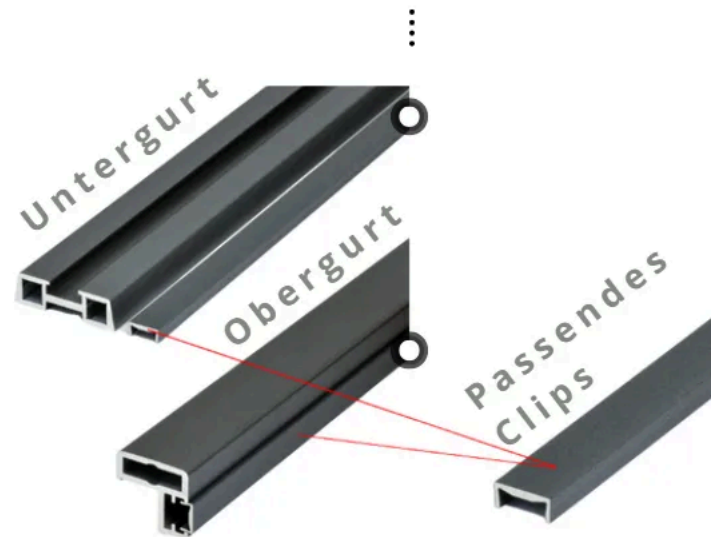
PREMIUM

Variante 02



Falls Sie anders sein möchten, empfehlen wir unser selbst entworfenes Alu-System mit unsichtbarer Verschraubung. Verdecken Sie mittels **Clipsprofil** einfach Ihre Schraubenköpfe!

Variante 02:
Gestell in RAL 7016 Anthrazitgrau,
Füllung in 839 Goldzirbel



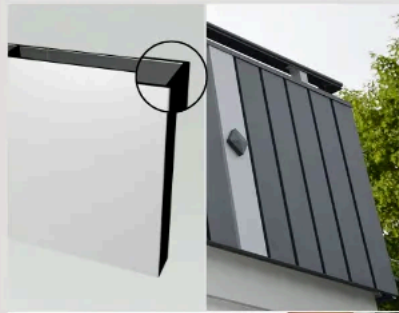
Brilliant: Mit gleichem System können Sie auch direkt eine Alu-Trennwand zum Nachbarn bauen !

BALKON- VERKLEIDUNG

Horizontal. Vertikal. Grenzenlos.



BALKONPROFIL - ÜBERSICHT



PROFIL - SERIE:
"ULM"



Rechteck - Form

Breiten: 100 | 125 | 150 | 180 | 200 mm
Stärke: 18 mm



PROFIL - SERIE:
"KONSTANZ"



Konkave - Form

Breiten: 80 | 140 | 175 mm
Stärke: 18 mm

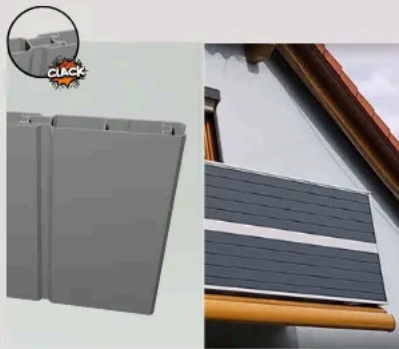


PROFIL - SERIE:
"TRAPEZ"



Trapez - Form

Breiten: 120 | 190 mm
Stärke: 18 mm



PROFIL - SERIE:
"NUT - FEDER"



Sichtschutz

Breite: Deckbreite 98 mm
Stärke: 18 mm



PROFIL - SERIE:
"ROM"

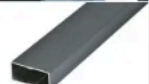


Lamellen - Form

Breite: 98 mm
Stärke: 18 mm



PROFIL - SERIE:
"KARLSRUHE"



Rechteck - Form

Breiten: 60 mm
Stärke: 28 mm



PROFIL - SERIE:
"OLYMP"



Konkave - Form

Breiten: 80 | 140 mm
Stärke: 28 mm



PROFIL - SERIE:
"MADRID"

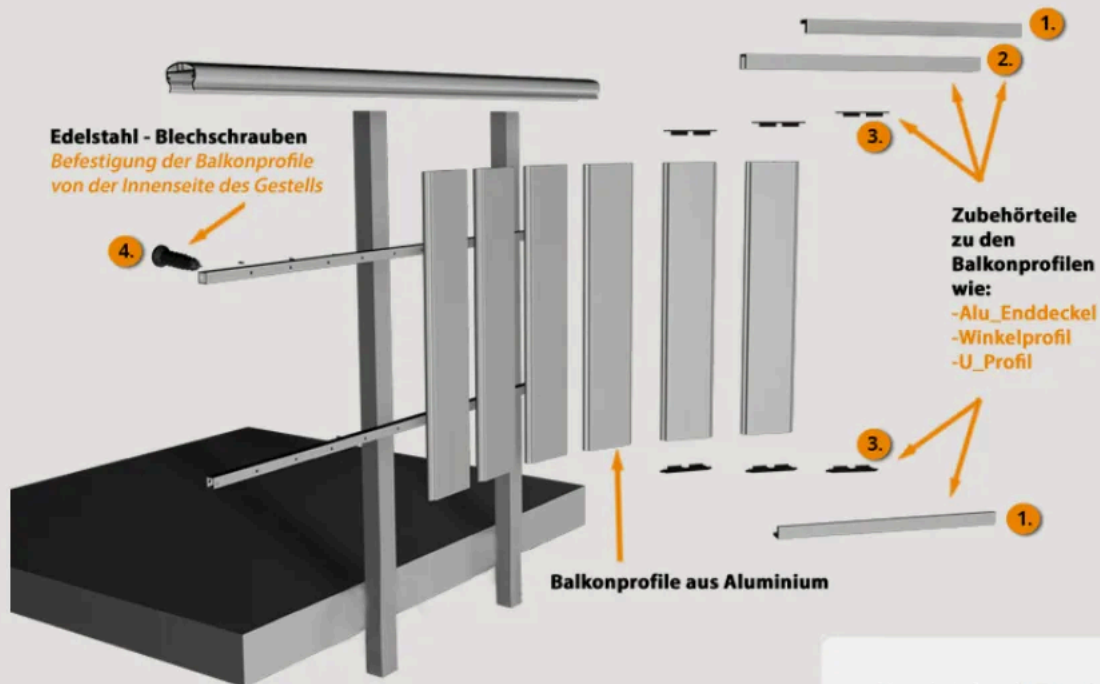


Vierkant - Stab mit Radius

Breite: 28 mm
Stärke: 28 mm



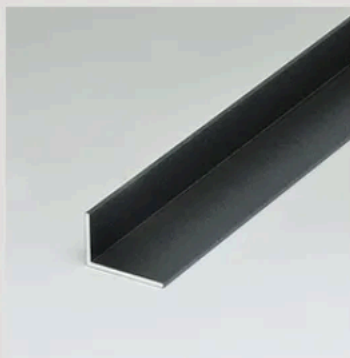
ZUBEHÖR ZU DEN ALU-BALKONPROFILEN



Wussten Sie, dass Sie kein teures Gerüst oder teure Hebebühne benötigen? Sie können die hochwertige Alu - Balkonverkleidung von der Innenseite montieren. Gehen Sie mit dem gesparten Geld lieber in Kurz - Urlaub!



1. Alu-Winkelprofil 30 x 20 x 1,5 mm
(Obere & Untere Abdeckung)
2. U-Profil 25 x 25 x 25 x 3,0 mm
(Obere Abdeckung der Balkonprofile)
3. Einzelne Alu-Enddeckel aus Aluminium
(Obere & Untere Abdeckung)
4. VA-Blechschrauben in versch. Längen
(Befestigung der Alu-Balkonprofile)

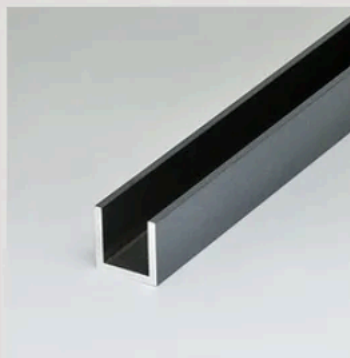


ARTIKEL NR. W 302015

WINKEL - PROFIL

30 x 20 x 1,5 mm

- Länge: 6m (nicht 6,05m!)
- Pulverbeschichtet nach Wunsch

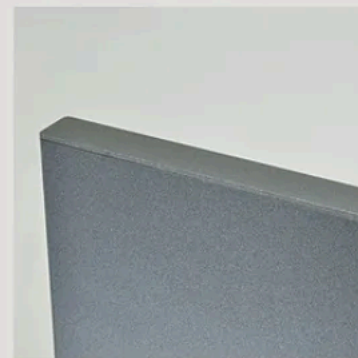


ARTIKEL NR. U25253

U - PROFIL

25 x 25 x 25 x 3,0 mm

- Länge: 6m (nicht 6,05m!)
- Für 28mm starke Profile: 35x35x35x3,0mm



ARTIKEL NR. EDP 14028

ENDECKEL AUS ALU

Für alle Balkon - Profile erhältlich

- Nicht verfügbar für: Nut-Feder, Madrid, Kaneliert. Zur Abdeckung verwenden Sie hierfür einen Winkel oder U - Profil !

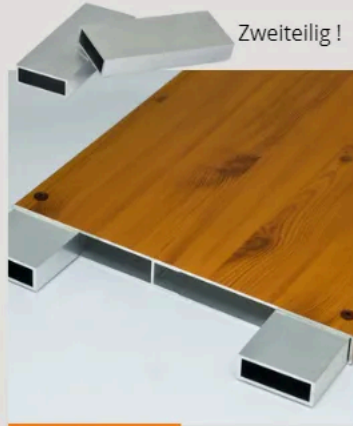


ARTIKEL NR. VA 4816

VA - BLECHSCHRAUBEN

4,8mm Durchmesser (mit 4mm vorbohren)

- Erhältliche Längen: 16 | 25 | 32 | 38 mm und 45 | 50 | 60 mm



ARTIKEL NR. STV 18

ALU - STOSSVERBINDER

Zur Verbindung bei über 6m Länge

- Einzellänge ca. 100mm. Sollten Sie die Balkonprofile an einem Stück über 6m Länge benötigen, können Sie es mit diesen Verbindern miteinander verlängern!



ARTIKEL NR. DP 18

DECKELPROFIL SEITLICH

Bei Längsschnitt der Balkonprofile

- Info: Das Balkonprofil wird 2mm breiter!



ARTIKEL NR. LS 7016

LACKSTIFT

Für Ausbesserungen bei Kratzer



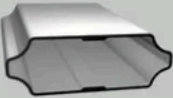




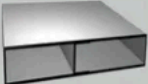
- Erhältlich in unseren Standard - Farben !
- ca. 20 ml Füllmenge



ALLE ARTIKEL NOCHMAL IN DER ÜBERSICHT

	ARTIKEL NR.	BEZEICHNUNG & MAßE
	AX 12518	Profil „ULM“ 125 x 18 mm
	AX 15018	Profil „ULM“ 150 x 18 mm
	AX 18018	Profil „ULM“ 180 x 18 mm
	AX 20018	Profil „ULM“ 200 x 18 mm
	AX 12018T	Profil „Trapez“ (schmal) 120 x 18 mm
	AX 19018T	Profil „Trapez“ (breit) 190 x 18 mm
	AX 9818	Profil „Rom“ 98 x 18 mm
	DS 75	Distanzstück für Profil „Rom“
	AX 11218	Profil „Nut,- & Feder“ 112 x 18 mm

Abbildungen können von den originalen Teilen abweichen.

	AX 2828	Profil „Madrid“ 28 x 28 mm
	AX 6028	Profil „Karlsruhe“ 60 x 28 mm
	AX 8028	Profil „Olymp“ (schmal) 80 x 28 mm
	AX 14028	Profil „Olymp“ (breit) 140 x 28 mm
	AX 8018K	Profil „Konstanz“ 80 x 18 mm
	AX 14018K	Profil „Konstanz“ 140 x 18 mm
	AX 17518K	Profil „Konstanz“ 175 x 18 mm
	AX 10018	Profil „ULM“ 100 x 18 mm







Alle Balkon - Profile gibt es in einer Länge von 6050mm (6,05m). Wir schneiden es Ihnen gerne exakt auf den Millimeter zu.



Nicht einfach nur Grau wie Edelstahl, sondern in vielen RAL-Farben oder auch in täuschend echter Holz-Optik erhältlich.

Hochwertig Pulverbeschichtet und sicher mit 20 Jahre Garantie gemäß AGB !

ZUBEHÖR & HANDLAUF

	W 302015	Winkelprofil 30 x 20 x 1,5 mm
	U 25253	U - Profil 25 x 25 x 25 x 3,0 mm
	U 35353	U - Profil 35 x 35 x 35 x 3,0 mm
	EDP 14028	Abschluss - Deckel --> Für alle Profile erhältlich
	STV 18 / STV 28	Stossverbinder --> Für alle 18 + 28 mm Profile
	HL 200-50 / -60	Handlauf - Verbinder an Pfosten --> Für 50er & 60er Handlauf
	VA 4816 VA 4825 VA 4832 VA 4838 VA 4845 VA 4850	VA - Blechschrauben, Linsenkopf, Torx 4,8 x 16 mm 4,8 x 25 mm 4,8 x 32 mm 4,8 x 38 mm 4,8 x 45 mm 4,8 x 50 mm
	HL 140	Handlauf 40er Für 40mm breite Rohre

* Kleinteile dazu: Siehe Seite 43 unten.

	HL 150	Handlauf 50er Für 50mm breite Rohre
	HL 160	Handlauf 60er Für 60mm breite Rohre
	HLD 150 / HLD 160	Handlauf - Deckel --> Für 50er & 60er Handlauf
	HLV 150 / HLV 160	90° Verbindungsstift --> Für 50er & 60er Handlauf
	HL 33-50 / HL 33-60	90° Eck starr --> Für 50er & 60er Handlauf
	HLS 150 / HLS 160	Gerader Verbindungsstift --> Für 50er & 60er Handlauf

* 40er Handlauf - System



HLD 140



HL 200



HL 44



HL 235



HL 220



HL 400-L
(Mit Lasche)

HL 400-O
(Ohne lasche)


Gelenk für Treppen

HL 204



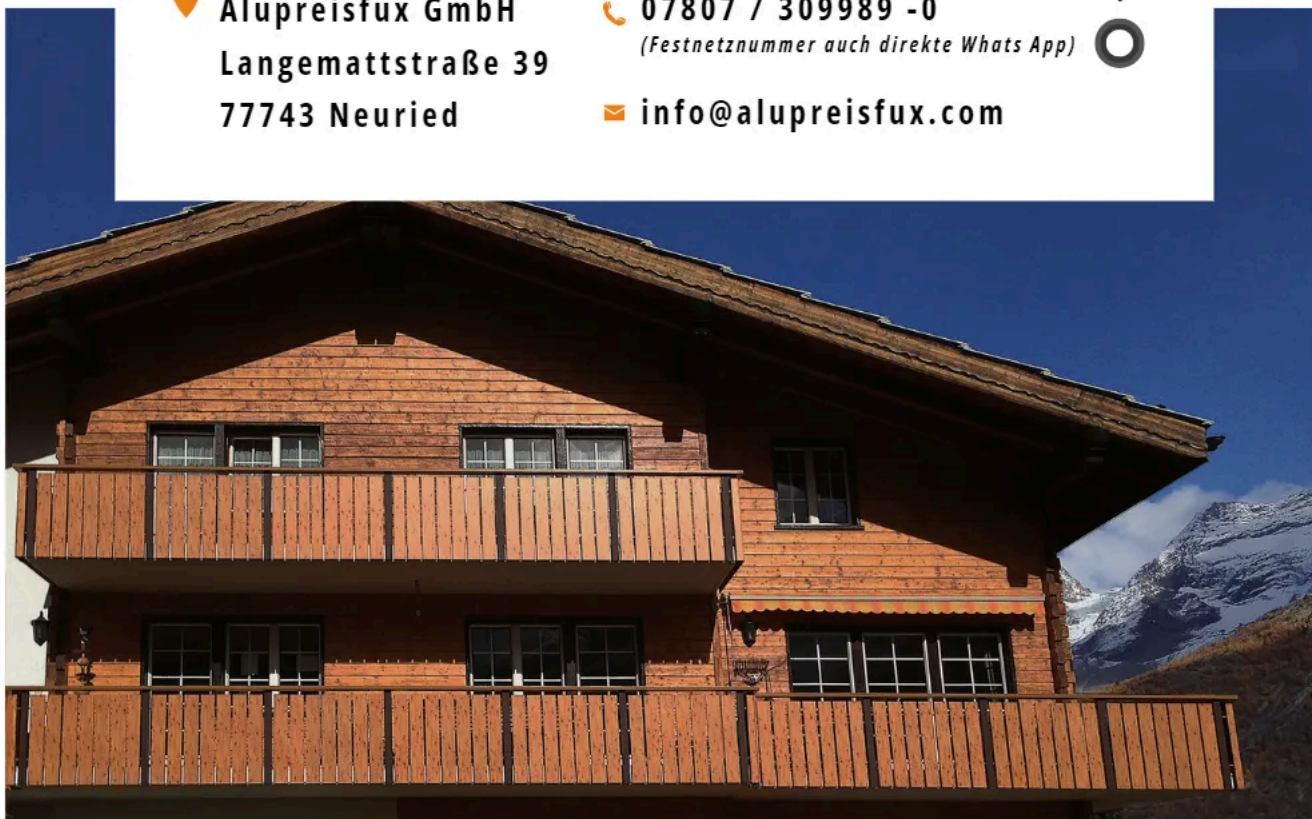
alu  **preisfux**®



 **Alupreisfux GmbH**
Langemattstraße 39
77743 Neuried

 **07807 / 309989 -0**
(Festnetznummer auch direkte Whats App)

 **info@alupreisfux.com**




www.alupreisfux.com



Ubersuggest v4.0.1

🌐 Domain: publish.flyeralarm.digital

 **Domain**

 Keywords nach Traff